

ESPECIFICACIONES TÉCNICAS

GENERAL

1.	Grosor:	5 mm
2.	Largo:	10000 mm
3.	Ancho:	2100 mm
4.	Color:	negro
5.	Material:	HDPE
6.	Peso:	14.4 kg
7.	Sombra:	80%
8.	Punto de tejido:	urdimbre
9.	SKU:	MR8021100N

Fabricadas en HDPE de alta resistencia , estas mallas Raschel brindan una protección del 65% al 80% , ideales para sombreado y cerramientos. Su tejido en punto urdimbre garantiza durabilidad y resistencia al desgaste.

Disponibles en diversos colores y tamaños , se adaptan a múltiples usos en agricultura, construcción e industrias , protegiendo cultivos, estructuras y áreas de trabajo de la radiación solar y condiciones climáticas adversas.

EMPAQUETADO

10.	Presentación:	rollo
11.	Diámetro:	190 mm
12.	Ancho:	2100 mm
13.	Peso:	14.4 kg



Click a los Íconos para acceso directo



+51 946 260 411



www.qrubber.com.pe



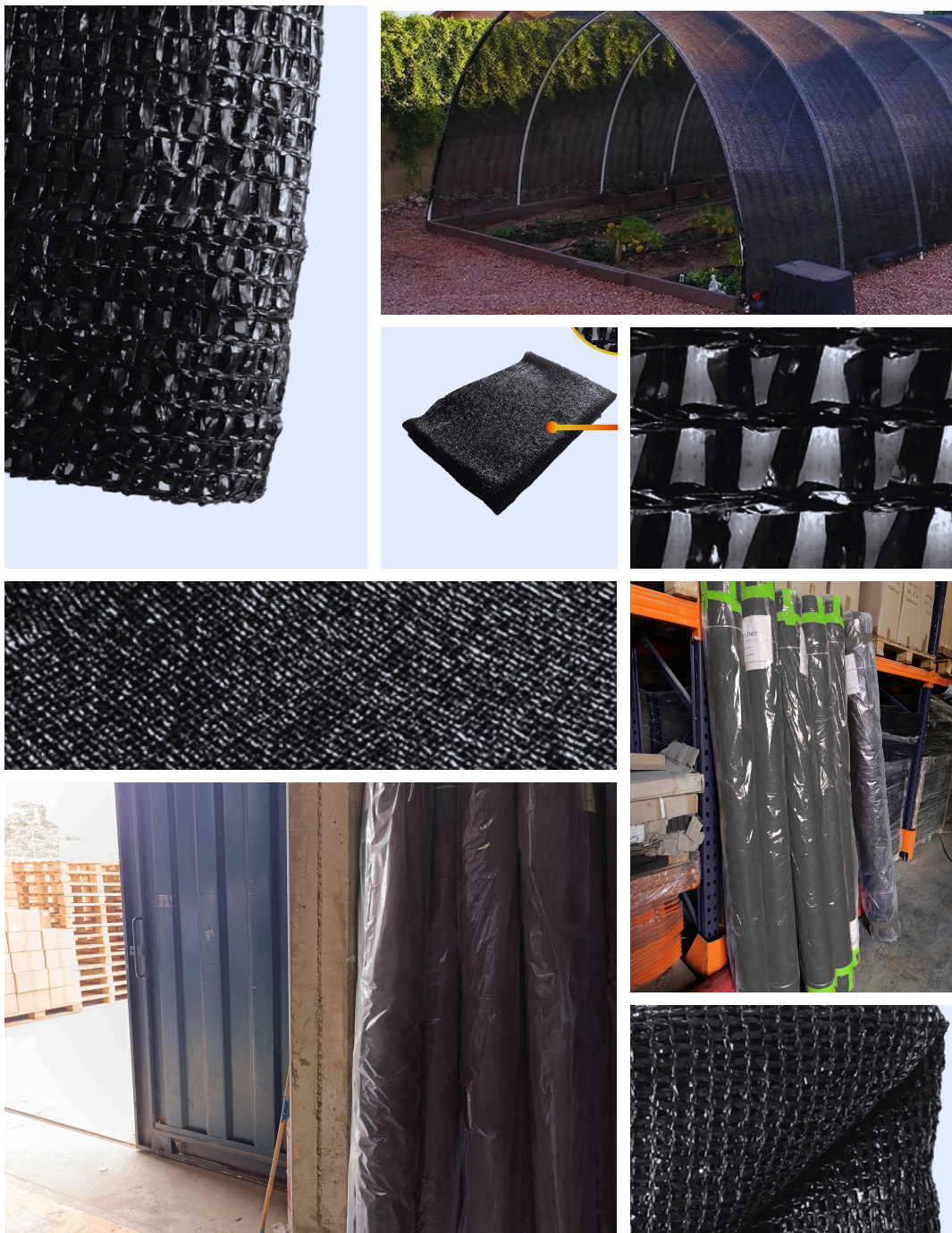
ventas@qrubber.com.pe



Av. Los Forestales 1296 Villa El Salvador 15842, Lima, Perú



MAILLA RASCHEL | SOMBRA 80% | ROLLO 2.1*100MTS | COLOR NEGRO



TERMINOS Y CONDICIONES

- **Variaciones de Producto:** Debido a los procesos de fabricación en serie, pueden existir pequeñas variaciones en dimensiones, tonalidad y acabado de los productos de caucho y PVC.
- **Imágenes Referenciales:** Las imágenes presentadas en la ficha técnica son reales, pero no representan un estándar exacto de todos los productos, pudiendo existir diferencias mínimas en apariencia.
- **Entrega y Ensamblaje:** Algunos productos se envían desarmados para optimizar el transporte. Si el cliente lo requiere, puede solicitar el envío del producto ensamblado, sujeto a disponibilidad y condiciones adicionales.
- **Disponibilidad y Especificaciones:** Todas las especificaciones están sujetas a cambios sin previo aviso. Se recomienda verificar detalles específicos antes de realizar la compra.



Click a los Íconos para acceso directo



+51 946 260 411



www.qrubber.com.pe



ventas@qrubber.com.pe



Av. Los Forestales 1296 Villa El Salvador 15842, Lima, Perú