

ESPECIFICACIONES TÉCNICAS

GENERAL


1. Grosor:	5 mm
2. Largo:	10000 mm
3. Ancho:	2100 mm
4. Color:	negro
5. Material:	HDPE
6. Peso:	12.2 kg
7. Sombra:	65%
8. Punto de tejido:	urdimbre
9. SKU:	MR6521100N

EMPAQUETADO

10. Presentación:	rollo
11. Diámetro:	160 mm
12. Ancho:	2100 mm
13. Peso:	12.2 kg

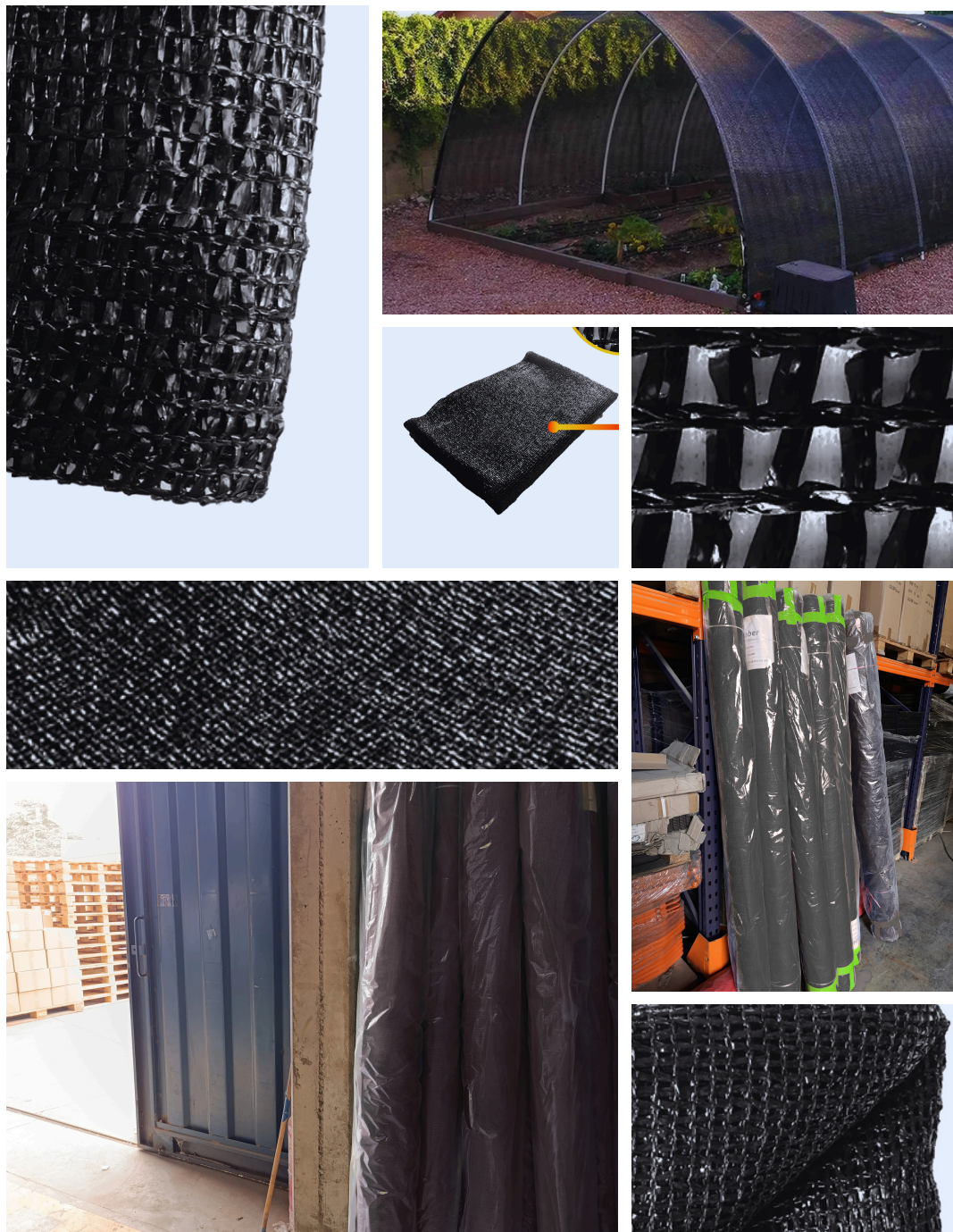
Fabricadas en HDPE de alta resistencia, estas mallas Raschel brindan una protección del 65% al 80%, ideales para sombreado y cerramientos. Su tejido en punto urdimbre garantiza durabilidad y resistencia al desgaste.

Disponibles en diversos colores y tamaños, se adaptan a múltiples usos en agricultura, construcción e industrias, protegiendo cultivos, estructuras y áreas de trabajo de la radiación solar y condiciones climáticas adversas.

 [Click a los íconos para acceso directo](#)



MALLA RASCHEL | SOMBRA 65% | ROLLO 2.1*100MTS | COLOR NEGRO



TERMINOS Y CONDICIONES

- **Variaciones de Producto:** Debido a los procesos de fabricación en serie, pueden existir pequeñas variaciones en dimensiones, tonalidad y acabado de los productos de caucho y PVC.
- **Imágenes Referenciales:** Las imágenes presentadas en la ficha técnica son reales, pero no representan un estándar exacto de todos los productos, pudiendo existir diferencias mínimas en apariencia.
- **Entrega y Ensamblaje:** Algunos productos se envían desarmados para optimizar el transporte. Si el cliente lo requiere, puede solicitar el envío del producto ensamblado, sujeto a disponibilidad y condiciones adicionales.
- **Disponibilidad y Especificaciones:** Todas las especificaciones están sujetas a cambios sin previo aviso. Se recomienda verificar detalles específicos antes de realizar la compra.



Click a los Íconos para acceso directo



+51 946 260 411



www.qrubber.com.pe



ventas@qrubber.com.pe



Av. Los Forestales 1296 Villa El Salvador 15842, Lima, Perú